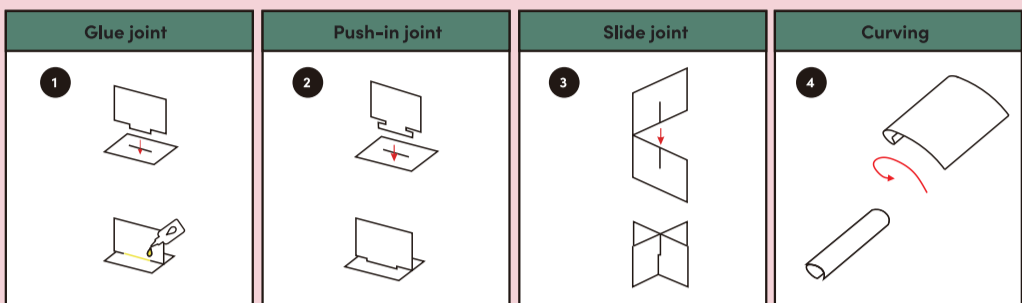




PAPER MINIATURE



- EN Use tacky glue for the best results.
- NL Gebruik hobbylijm voor het beste resultaat.
- FR Utilisez de la colle pour obtenir les meilleurs résultats.
- DE Verwenden Sie Klebstoff für die besten Ergebnisse.
- PL Aby uzyskać najlepsze rezultaty, użyj lepkiego kleju.
- CZ Pro dosažení nejlepších výsledků použijte lepidlo s lepkaovou konzistencí.
- IT Per ottenere risultati ottimali, utilizzare una colla adesiva.
- SK Najlepšie výsledky dosiahnete použitím kvalitného lepidla.
- ES Utiliza pegamento pegajoso para obtener los mejores resultados.
- PT Usa cola pegajosa para obter os melhores resultados.



- EN Manual**
1. Glue joint: Insert the part into the slot and apply glue.
2. Push-in joint: Click the part firmly in place.
3. Slide joint: Slide the two parts together.
4. Curving: Curve the part with a pen.
- NL Handleiding**
1. Lijmverbinding: Plaats het onderdeel in de sleuf en breng lijm aan.
2. Induwverbinding: Klik het onderdeel stevig vast.
3. Schuifverbinding: Schuif de twee delen in elkaar.
4. Krommen: Krom het onderdeel met een pen.
- FR Guide**
1. Joint de colle : insérer la pièce dans la fente et appliquer la colle.
2. Assemblage par emboîtement : Emboîtez fermement la pièce.
3. Joint coulissant : Faire glisser les deux parties ensemble.
4. Courber : Courbez la pièce à l'aide d'un stylo.
- DE Bedienungsanleitung**
1. Klebeverbindung: Das Teil wird fest eingeklickt.
2. Einsteckverbindung: Das Teil wird fest eingeführt und Klebstoff aufgetragen.
3. Schiebeverbindung: Schieben Sie die beiden Teile zusammen.
4. Krümmen: Krümmen Sie das Teil mit einem Stift.
- PL Instrukcja obsługi**
1. Połączenie klejowe: Włóż część do gniazda i nałóż klej.
2. Połączenie wciśkane: Mocno zamocuj część.
3. Połączenie przesuwne: Zsuń ze sobą dwie części.
4. Zakrzywienie: Zakrzyw część za pomocą pióra.
- CZ Návod k použití**
1. Lepení spoje: Vložte díl do drážky a naneste lepidlo.
2. Zatláčovací spoj: Díl pevně zaklopněte.
3. Posuvný spoj: Posuňte oba díly k sobě.
4. Zakřivení: Zakřivte díl pomocí pera.
- IT Manuale**
1. Giunzione a colla: Inserire il pezzo nella fessura e applicare la colla.
2. Giunto a pressione: Il pezzo viene fissato saldamente in posizione.
3. Giunto a scorrimento: Far scorrere insieme le due parti.
4. Curvatura: Curvare il pezzo con una penna.
- SK Návod na použitie**
1. Lepený spoj: Vložte diel do drážky a naneste lepidlo.
2. Zasúvací spoj: Zavravnite diel pevne na miesto.
3. Posuvný spoj: Zasuňte dve časti do seba.
4. Zakrivenie: Zakrivte časť perom.
- ES Manual**
1. Junta con pegamento: Inserta la pieza en la ranura y aplica pegamento.
2. Junta encajada a presión: Encaja firmemente la parte en su lugar.
3. Junta deslizable: Desliza las dos partes juntas.
4. Curvatura: Dobla la pieza con un bolígrafo.
- PT Manual**
1. Junta de cola: Insete a peça na ranhura e aplica cola.
2. Junta de encaixa por pressão: Encaixa a parte firmemente no lugar.
3. Junta deslizante: Desliza as duas partes juntas.
4. Curvatura: Curva a peça com uma caneta.



Looking for inspiration? Let's craft together! #craftsandco

Share your best piece of art

KARSTEN INTERNATIONAL
Overschiestraat 63
1062 XD Amsterdam
The Netherlands
info@craftsandco.eu
www.craftsandco.eu

Art. No. 4608
Batch No. 24831
Made in China