

[www.fichero.eu](http://www.fichero.eu)



Overschiestraat 63  
1062 XD Amsterdam  
The Netherlands  
[info@fichero.eu](mailto:info@fichero.eu)



Art. No. 2555    Batch Nr. 21729  
Not For Resale    Made in China

 **FICHERO**

## Mini Pocket Printer manual

NL • Mini Pocket Printer handleiding FR • Mini imprimante de poche manual  
DE • Mini-Taschendrucker bedienungsanleitung

THERMAL PRINTING TECHNOLOGY



## EN

Thank you for purchasing our Mini pocket printer. This manual will provide instructions for effective and safe use of the device. Please read it carefully before use and store the manual in a safe place for future reference.

### 1. Package content

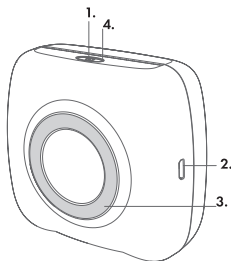
- Thermal printer
- Thermal paper roll
- USB cable
- Manual

### 2. Technical data

- Size: 87x81x42mm
- Weight: 140g
- Battery: 1000mAh 3.7V
- Connection: Bluetooth 4.0
- Resolution: 203 dpi
- Print colour: black & white
- Paper roll size: 56mm (length) - 30mm (diameter)
- App: Luck Jingle
- Compatible with: Android and iOS

### 3. Description of parts

1. Power button
2. Micro-USB
3. Silicone ring
4. LED indicator



### 4. Safety instructions

- For intended use only, as described in this manual.
- This is not a toy. Keep out of reach of small children.
- Do not exceed the recommended operating temperature range (0-40°C).

- Do not place near heat sources such as radiators, cookers, etc.
- Keep away from sources of ignition.
- Avoid long-term exposure to direct sunlight.
- Do not place, store or use the product near water.
- Do not let moisture come into contact with any electrical parts.
- Always unplug before replacing thermal paper and for long-term storage.
- Do not attempt to repair, disassemble or alter the product yourself.
- Do not use scouring pads or an abrasive detergent to clean the device.
- Handle with care.

### 5. Operation

1. Search for Luck Jingle in the App Store and install the app.
2. Turn on the printer and activate Bluetooth on your device.
3. Double-click the power button and the printer will print out a QR code.
4. Open the app and click on 'Not connected'.
5. Click 'Scan to add' and scan the QR code to connect your device to the printer.

#### Note:

- Do not search for the printer in the Bluetooth settings of your device.
- The printer reconnects to your device automatically after initial pairing.

#### Charging

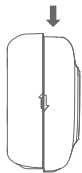
- Connect the printer using the supplied USB cable directly to a power source (e.g. laptop) or to the mains via a 5V USB AC adapter.
- You can print an image while charging is in progress.
- Charging time is approximately 80 to 120 minutes.

#### LED battery status

- LED flashes red: low battery
- LED lights up red: charging
- LED lights up green: fully charged

### Replacing/Loading thermal paper

1. Open the printer by sliding it slightly in the direction of the small arrow (fig. 1).
2. Insert the thermal paper roll. Make sure the heat sensitive side of the paper faces up, so it will touch the print head (fig. 2).
3. Firmly close the printer (fig. 3).



1.



2.



3.

### 6. Maintenance

Clean the device with a slightly damp towel and dry thoroughly with a soft cloth. Store it in a dry cool place, away from direct sunlight.

### 7. Troubleshooting

Index	Problem	Cause	Solution
1.	The LED indicator lights up red.	paper shortage	-
		overheated	Turn off the device and <b>allow</b> it to cool down.
		open cover	Make sure the cover is properly closed.
2.	The LED indicator lights up orange.	malfunction	Press and hold the power button to force the printer to restart (hard reboot).
3.	The printer does not turn on.	low battery	Connect the device to a power source and recharge.
		pressed the power button not long enough	Press and hold the power button for approx. 1 second.
4.	Nothing comes out while printing.	paper loaded incorrectly	Reload the paper (see fig. 2).

### 8. Disposal



The crossed out wheellie bin symbol on this product is to remind you that electrical products should not be disposed of with household waste. Please dispose of it responsibly at an approved waste or recycling facility. Check with your local authority for recycling advice.



Dispose of all packaging materials in an environmentally friendly manner.

## NL

Bedankt voor je aankoop van onze Mini Pocket Printer. In deze handleiding lees je hoe je het apparaat effectief en veilig kunt gebruiken. Lees de handleiding zorgvuldig voor gebruik en bewaar deze op een veilige plek voor toekomstig gebruik.

### 1. Pakketinhoud

- Thermische printer
- Thermische papierrol
- Usb-kabel
- Handleiding

### 2. Technische informatie

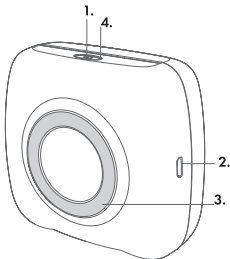
- Afmetingen: 87x81x42mm
- Gewicht: 140g
- Accu: 1000mAh 3,7V
- Verbinding: Bluetooth 4.0
- Resolutie: 203 dpi
- Printkleur: zwartwit
- Afmeting papierrol: 56mm (lengte) - 30mm (diameter)
- App: Luck Jingle
- Compatibel met: Android en iOS

### 3. Beschrijving van onderdelen

1. Aan-/uitknop
2. Micro-usb
3. Siliconen ring
4. Led-indicator

### 4. Veiligheidsvoorschriften

- Alleen voor het beoogde gebruik zoals beschreven in deze handleiding.
- Dit is geen speelgoed. Buiten bereik van kinderen houden.
- Niet gebruiken buiten de aanbevolen gebruikstemperatuur (0-40°C).



- Plaats het apparaat niet in de buurt van hittebronnen, zoals radiatoren, kookplaten, enz.
- Uit de buurt van ontstekingsbronnen houden.
- Vermijd langdurige blootstelling aan direct zonlicht.
- Zet, bewaar of gebruik het product niet in de buurt van water.
- Laat vocht niet in contact komen met elektrische onderdelen.
- Verwijder de stekker voordat je het thermische papier vervangt en het apparaat langdurig opbergt.
- Probeer het apparaat niet zelf te repareren, demonteren of aan te passen.
- Gebruik geen schuurspunzen of schurende middelen om het apparaat schoon te maken.
- Voorzichtig behandelen.

### 5. Werking

1. Zoek naar Luck Jingle in de App Store en installeer de app.
2. Zet de printer aan en activeer Bluetooth op je apparaat.
3. Druk de aan-/uitknop twee keer in; de printer print een QR-code uit.
4. Open de app en druk op 'Not connected'.
5. Druk op 'Scan to add' en scan de QR-code om je apparaat te verbinden met de printer.

### Opmerking:

- Zoek niet naar de printer in de Bluetooth-instellingen van je apparaat.
- De printer verbindt na de eerste koppeling automatisch met je apparaat.

### Opladen

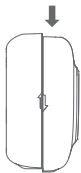
- Verbind de printer met een stroombron (bijv. een laptop) met de bijgeleverde usb-kabel of met het stroomnet via een 5V USB AC adapter.
- Je kan een afbeelding printen terwijl het apparaat oplaadt.
- De oplaadtijd bedraagt 80 tot 120 minuten.

### Led accustatus

- Led knippert rood: accu bijna leeg
- Led brandt rood: aan het opladen
- Led brandt groen: volledig opgeladen

### Vervangen/plaatsen van thermisch papier

1. Open de printer door deze in de richting van de kleine pijl te draaien (fig. 1).
2. Plaats de rol thermisch papier. Zorg dat de hittegevoelige kant van het papier naar boven zit, zodat het de printerkop raakt (fig. 2).
3. Sluit de printer stevig (fig.3).



1.



2.



3.

### 6. Onderhoud

Reinig het met een licht vochtige doek en droog grondig met een zachte doek. Bewaar het apparaat op een droge, koele plek en niet in het zonlicht.

### 7. Probleemoplossing

Inhoud	Probleem	Oorzaak	Oplossing
1.	De ledindicator brandt rood.	Papier is (bijna) op	Plaats een nieuwe papierrol.
		Oververhit	Zet het apparaat uit en laat het afkoelen
		De printer is open	Zorg ervoor dat de printer goed is gesloten.
2.	De ledindicator brandt oranje.	storing	Houd de aan-/uitknop ingedrukt om de printer opnieuw op te starten.
3.	De printer gaat niet aan.	Batterij is (bijna) leeg	Verbind het apparaat met een stroombron en laad het op.
		de aan-/uitknop werd niet lang genoeg ingedrukt	Houd de aan-/uitknop ongeveer 1 seconde ingedrukt.
4.	Er komt geen papier uit tijdens het printen.	Papier is niet goed geplaatst	Plaats het papier opnieuw (zie fig. 2).

### 8. Weggoien



Het symbool van de afvalcontainer met een kruis erdoor herinnert je eraan dat elektronische producten niet mogen worden weggegooid bij het huishoudelijk afval. Gooi het apparaat verantwoord weg bij een gekeurde afval- of recyclingfaciliteit. Raadpleeg je lokale wetgever voor recyclingadvies.



Gooi alle verpakkingsmateriaal weg op een milieuvriendelijke manier.

## FR

Merci d'avoir choisi notre mini imprimante de poche. Ce manuel vous fournira toutes les instructions nécessaires pour une utilisation efficace et sûre de l'appareil. Veuillez le lire attentivement avant utilisation et conserver le manuel dans un endroit sûr pour référence future.

### 1. Contenu de l'emballage

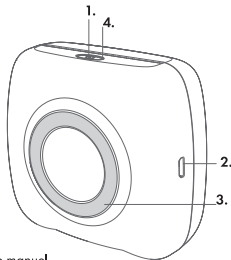
- Imprimante thermique
- Rouleau de papier thermique
- Câble USB
- Manuel d'instructions

### 2. Données techniques

- Taille du rouleau de papier : 56 mm (longueur) – 30 mm (diamètre)
- Taille : 87 x 81 x 42 mm
- Poids : 140 g
- Batterie : 1000 mAh 3.7 V
- Connexion : Bluetooth 4.0
- Résolution : 203 dpi
- Couleur d'impression : noir et blanc
- App : Luck Jingle
- Compatible avec : Android et iOS

### 3. Description des pièces

1. Bouton de marche
2. Micro-USB
3. Anneau en silicone
4. Indicateur LED



### 4. Consignes de sécurité

- Pour l'usage prévu uniquement, tel que décrit dans ce manuel.
- Ce n'est pas un jouet. Tenir hors de portée des jeunes enfants.
- Ne dépassez pas la plage de température de fonctionnement recommandée (0-40 °C).

- Ne pas placer à proximité de sources de chaleur telles que radiateurs, cuisinières, etc.
- Tenir à l'écart des sources d'ignition.
- Évitez l'exposition à long terme à la lumière directe du soleil.
- Ne pas placer, ranger ou utiliser le produit près de l'eau.
- Ne laissez pas l'humidité entrer en contact avec les parties électriques.
- Débranchez toujours l'appareil avant de remplacer le papier et avant de ranger l'appareil pour une longue période.
- N'essayez ni de le réparer, ni de le démonter ni de le modifier vous-même.
- N'utilisez pas de produits à récurer ou de détergent abrasif pour nettoyer l'appareil.
- Manipulez-le avec soin.

### 5. Fonctionnement

1. Recherchez Luck Jingle dans l'App Store et installez l'application.
2. Allumez l'imprimante et activez Bluetooth sur votre appareil.
3. Cliquez deux fois sur le bouton de marche et l'imprimante imprimera un code QR.
4. Ouvrez l'application et cliquez sur 'Non connecté'.
5. Cliquez sur « Scanner pour ajouter » et scannez le code QR pour connecter votre appareil à l'imprimante.

#### Remarque :

- Ne recherchez pas l'imprimante dans les paramètres Bluetooth de votre appareil.
- L'imprimante se connecte automatiquement à votre appareil après le couplage initial.

#### Chargement

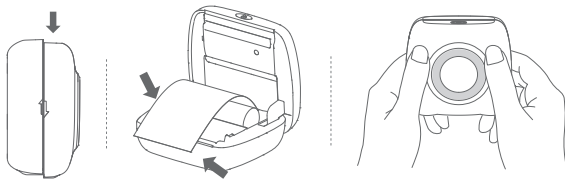
- Connectez l'imprimante à l'aide du câble USB fourni directement à une source d'alimentation (par exemple un ordinateur portable) ou au secteur via un adaptateur secteur USB 5V.
- Vous pouvez imprimer une image pendant le chargement.
- Le temps de charge est d'environ 80 à 120 minutes.

### LED état de la batterie

- LED clignote en rouge : batterie faible
- LED allumée en rouge : en charge
- LED allumée en vert : entièrement chargée

### Remplacement / Chargement du papier thermique

1. Ouvrez l'imprimante en la faisant légèrement glisser dans le sens de la petite flèche (fig. 1).
2. Insérez le rouleau de papier thermique. Assurez-vous que le côté sensible à la chaleur du papier soit orienté vers le haut afin qu'il touche la tête d'impression (fig. 2).
3. Fermez fermement l'imprimante (fig. 3).



1.

2.

3.

### 6. Entretien

Nettoyez l'appareil avec une serviette légèrement humide et séchez soigneusement avec un chiffon doux. Conservez-le dans un endroit frais et sec, à l'abri de la lumière directe du soleil.

### 7. Dépannage

Index	Problème	Cause	Solution
1.	L'indicateur LED s'allume en rouge.	manque de papier	Insérez un nouveau rouleau de papier.
		surchauffé	Débranchez l'appareil et laissez-le refroidir.
		couvercle mal fermé	Assurez-vous que le couvercle soit bien fermé.
2.	Le voyant LED s'allume en orange.	mauvais fonctionnement	Appuyez sur le bouton d'alimentation et maintenez-le enfoncé pour forcer l'imprimante à redémarrer (redémarrage matériel).
3.	L'imprimante ne s'allume pas.	batterie faible	Connectez l'appareil à une source d'alimentation et rechargez-le.
		vous n'appuyez pas assez longtemps sur le bouton d'alimentation	Appuyez sur le bouton d'alimentation et maintenez-le enfoncé pendant env. 1 seconde.
4.	Rien ne sort lors de l'impression.	papier mal chargé	Recharger le papier (voir fig. 2).

### 8. Élimination



Le symbole de la poubelle barrée sur ce produit vous rappelle que les produits électriques ne doivent pas être jetés avec les ordures ménagères. Veuillez le jeter de manière responsable dans un centre de traitement des déchets ou de recyclage agréé. Consultez votre autorité locale pour obtenir des conseils sur le recyclage.



Éliminez tous les matériaux d'emballage d'une manière respectueuse de l'environnement.

## DE

Vielen Dank für den Kauf des Mini-Taschendruckers. Diese Bedienungsanleitung enthält Anweisungen für den effektiven und sicheren Gebrauch des Geräts. Bitte lesen Sie die Bedienungsanleitung vor dem Gebrauch sorgfältig durch und bewahren Sie sie zum späteren Nachschlagen an einem sicheren Ort auf.

### 1. Inhalt der Verpackung

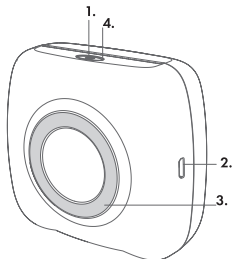
- Thermodrucker
- Thermopapierrolle
- USB-Kabel
- Bedienungsanleitung

### 2. Technische Daten

- Papierrollengröße: 56mm (Länge) - 30mm (Durchmesser)
- Größe: 87x81x42mm
- Gewicht: 140g
- Akku: 1000mAh 3,7V
- Verbindung: Bluetooth 4.0
- Auflösung: 203 dpi
- Druckfarbe: schwarz & weiß
- App: Luck Jingle
- Kompatibel mit: Android und iOS

### 3. Beschreibung der Teile

1. Einschalttaste
2. Micro-USB
3. Silikonring
4. LED-Anzeige



### 4. Sicherheitshinweise

- Nur zur bestimmungsgemäßen Verwendung, wie in dieser Bedienungsanleitung beschrieben.
- Das Gerät ist kein Spielzeug. Außerhalb der Reichweite von kleinen Kindern aufbewahren.
- Überschreiten Sie nicht den empfohlenen Betriebstemperaturbereich (0-40°C).

- Nicht in der Nähe von Wärmequellen wie Heizkörpern, Herdplatten usw. aufstellen.
- Von Zündquellen fernhalten.
- Vermeiden Sie die langfristige Einwirkung von direktem Sonnenlicht.
- Stellen, lagern oder verwenden Sie das Gerät nicht in der Nähe von Wasser.
- Lassen Sie keine Feuchtigkeit in Kontakt mit elektrischen Teilen kommen.
- Ziehen Sie vor dem Austausch des Thermopapiers und bei längerer Lagerung immer den Stromstecker aus der Steckdose.
- Versuchen Sie nicht, das Produkt selbst zu reparieren, zu zerlegen oder zu verändern.
- Verwenden Sie zur Reinigung des Geräts keine scheuernden Schwämme oder Reinigungsmittel.
- Gehen Sie vorsichtig mit dem Gerät um.

### 5. Bedienung

1. Suchen Sie im App Store nach Luck Jingle und installieren Sie die App.
2. Schalten Sie den Drucker ein und aktivieren Sie Bluetooth auf Ihrem Gerät.
3. Klicken Sie doppelt auf die Einschalttaste und der Drucker druckt einen QR-Code aus.
4. Öffnen Sie die App und klicken Sie auf „Nicht verbunden“.
5. Klicken Sie auf „Scannen zum Hinzufügen“ und scannen Sie den QR-Code, um Ihr Gerät mit dem Drucker zu verbinden.

#### Hinweis:

- Suchen Sie nicht in den Bluetooth-Einstellungen Ihres Geräts nach dem Drucker.
- Der Drucker verbindet sich nach der ersten Kopplung automatisch wieder mit Ihrem Gerät.

#### Aufladen

- Schließen Sie den Drucker über das mitgelieferte USB-Kabel direkt an eine Stromquelle (z.B. Laptop) oder über ein 5-V-USB-Stromadapeter an das Stromnetz an.
- Sie können Abbildungen drucken, während der Ladevorgang läuft.
- Die Ladezeit beträgt etwa 80 bis 120 Minuten.

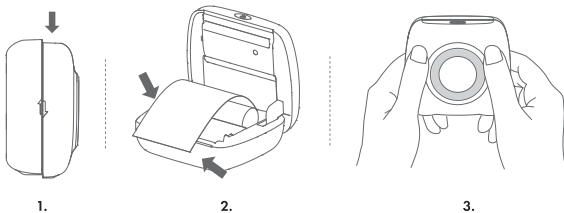


### LED-Batteriestatus

- LED blinkt rot: schwache Batterie
- LED leuchtet rot: Aufladen
- LED leuchtet grün: voll aufgeladen

### Ersetzen/Laden von Thermopapier

1. Öffnen Sie den Drucker, indem Sie ihn leicht in Richtung des kleinen Pfeils (Abb. 1) schieben.
2. Legen Sie die Thermopapierrolle ein und achten Sie darauf, dass die wärmeempfindliche Seite des Papiers nach oben zeigt, so dass sie den Druckkopf berührt (Abb. 2).
3. Schließen Sie den Drucker (Abb. 3).



### 6. Wartung

Reinigen Sie das Gerät mit einem leicht angefeuchteten Tuch und trocknen Sie es danach gründlich mit einem weichen Tuch. Lagern Sie es an einem trockenen, kühlen Ort, fern von direkter Sonneneinstrahlung.

### 7. Fehlerbehebung

Index	Problem	Ursache	Lösung
1.	Die LED-Anzeige leuchtet rot.	Papierknappheit	Legen Sie eine neue Papierrolle ein.
		Überhitzt	Schalten Sie das Gerät aus und lassen Sie es abkühlen.
		Abdeckung offen	Stellen Sie sicher, dass die Abdeckung richtig geschlossen ist.
2.	Die LED-Anzeige leuchtet orange.	Störung	Halten Sie die Einschalttaste eingedrückt, um einen Neustart des Druckers zu erzwingen (Hard Reboot).
3.	Der Drucker lässt sich nicht einschalten.	Schwache Batterie	Schließen Sie das Gerät an eine Stromquelle an und laden Sie es auf.
		Die Einschalttaste wurde nicht lange genug eingedrückt	Halten Sie die Einschalttaste für etwa 1 Sekunde gedrückt.
4.	Beim Drucken kommt nichts heraus.	Papier falsch eingelegt	Legen Sie das Papier neu ein (siehe Abb. 2).

### 8. Entsorgung



Das durchgestrichene Mülltonnensymbol auf diesem Produkt soll Sie daran erinnern, dass elektrische Produkte nicht mit dem Hausmüll entsorgt werden dürfen. Bitte entsorgen Sie das Produkt verantwortungsbewusst bei einer zugelassenen Abfall- oder Recycling-Einstellung. Erkundigen Sie sich bei Ihrer örtlichen Behörde nach Ratschlägen zum Recycling.



Entsorgen Sie alle Verpackungsmaterialien auf umweltfreundliche Art und Weise.